

bilancio >> sociale >> 2018

Impatto sociale,
economico e ambientale
delle attività di APRO Formazione



Ricorre quest'anno il sessantennale della formazione professionale sul territorio di Alba, Langhe, Roero e Vallebelbo. Una ricorrenza che è diventata un'occasione preziosa per rileggere la storia di questi anni e provare ad immaginare il futuro di APRO.

Elaborare questo bilancio sociale è stato dunque non solo un'opportunità per soppesare, al vaglio dei dati, la qualità e l'efficacia della formazione professionale sul territorio, ma anche un momento di nuova consapevolezza dell'impatto che la stessa può avere.

In un tempo storico di evoluzione e di cambiamento che avviene per tutti ad una velocità mai vista prima. Le riflessioni nate nel costruire questo bilancio sociale possono essere un volano di energie e progetti per rendere i percorsi formativi di APRO più aderenti e adeguati ad una realtà sempre più tecnologica e complessa. Abbiamo scelto cinque verbi per descrivere ciò che APRO fa: crescere, migliorarsi, unire, accompagnare, innovare. Una scelta che vuole sottolineare, più che i dati numerici e quantitativi, lo stile, il metodo e l'orizzonte sui quali vogliamo modellare e far crescere la nostra azione sul territorio.

Così come nel 1958, desideriamo che APRO continui oggi ad assolvere alla sua vocazione di attore di primo piano nel sistema albese e continui ad avere la capacità di creare e mantenere sinergie tra ragazzi, imprese, lavoratori, adulti in formazione. Aggiungiamo un rinnovato impegno a far crescere l'attenzione al futuro: una formazione sempre più aperta all'Europa e al mondo, per rimanere al passo con le tecnologie, per curare una didattica adeguata al capitale umano richiesto dal futuro.

Non ultimo, arrivi il mio ringraziamento a tutti gli enti finanziatori, a tutti i dipendenti, collaboratori, soci, consiglieri, agli organismi di controllo e ai partner di APRO che ogni giorno si spendono per continuare l'opera iniziata sessant'anni fa da don Gianolio.

Giovanni Bosticco, Presidente APRO Formazione



apro»



sessant'anni
di formazione
professionale
per il territorio

I numeri NELL'ULTIMO ANNO.....

di apro

CIRCA **5000**

Persone che hanno fruito dei servizi
formativi di APRO

CIRCA **4000**

Aziende che collaborano con APRO

CIRCA **400**

Titoli di studio rilasciati

CIRCA **300**

Persone che hanno trovato lavoro
grazie ad APRO

1958

INAPLI
Cristo Re

1963

INAPLI
San Cassiano

1972

CFP
REGIONE PIEMONTE

1981

Scuola Alberghiera
Barolo

1998

Soc. Cons.
Alba Barolo

2001

Sede
di Canelli

2011

APRO
FORMAZIONE

2018

60 anni

SOMMARIO

» PREMESSA	6
Metodo e contenuti del Bilancio Sociale	
» CHI SIAMO	8
Storia, Valori e Mission; Governance; Persone e Organizzazione; Stakeholder; Reti Territoriali; Sedi e Laboratori; Dati di Bilancio ed Enti Finanziatori; Riconoscimenti	
» COSA FACCIAMO	20
Crescere; Migliorarsi; Unire; Accompagnare	
» VERSO IL FUTURO	31
Innovare	
» COME SI IMPARA	33
Didattica: metodi e strumenti innovativi	
» COME SI COMUNICA	35
Media e Social	
» APRO PER L'AMBIENTE	36
Green Apro	
» APRO PER LE PARI OPPORTUNITÀ	37
Equal Apro	



premessa

METODO

**Metodo e contenuti
del Bilancio Sociale**

Il Bilancio Sociale di APRO Formazione risponde ad una scelta di trasparenza e responsabilità verso i nostri stakeholder, cioè nei confronti di tutti i soggetti che a vario titolo contribuiscono al finanziamento delle nostre attività, di quanti beneficiano in modo diretto o indiretto dei nostri servizi, dei nostri collaboratori e partner, degli enti e istituzioni del territorio.

«Chi siamo, cosa facciamo, il nostro impatto sul territorio»

Con il presente documento intendiamo presentare la nostra organizzazione e i risultati delle nostre azioni in termini economici, sociali e ambientali. Abbiamo cercato di privilegiare uno stile è una forma comunicativa in grado di semplificare la complessità del nostro sistema, fornendo le informazioni e i dati utili a comprendere “chi siamo”, “cosa facciamo” e il nostro “impatto” sul territorio.

È relativamente semplice riconoscere il valore economico di un’organizzazione, certamente più difficile è comprenderne l’utilità sociale, il valore per la collettività. Il bilancio sociale rappresenta in questo senso un utile strumento, certamente non esaustivo, per effettuare una rendicontazione in grado di individuare e comunicare i fattori che determinano il valore di un’organizzazione, in termini di risposte offerte ai bisogni della cittadinanza.

Ci riferiamo in particolare alle dimensioni tipiche del nostro campo di intervento, che possiamo riassumere in alcune azioni chiave: formazione di competenze per la qualificazione e la specializzazione dei giovani e per l’inserimento lavorativo di tutte le persone in cerca di occupazione, aggiornamento professionale delle persone occupate, orientamento alle scelte formative/professionali e accompagnamento nella ricerca del lavoro, tirocini, formazione e cooperazione in ambito comunitario (mobilità).

Redigere il Bilancio Sociale significa quindi individuare indicatori significativi e comprensibili in relazione a tali dimensioni, offrendo anche minime chiavi di lettura in grado di spiegarne



premessa

METODO

Metodo e contenuti
del Bilancio Sociale

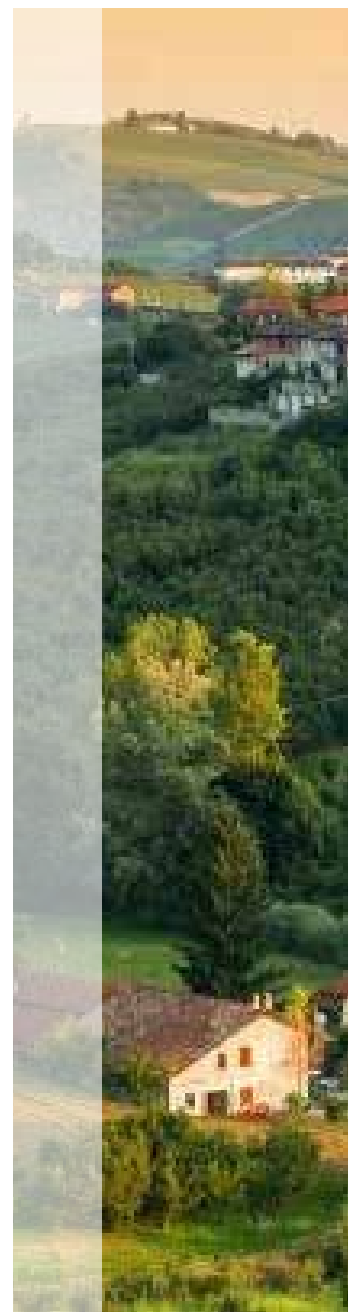
la dimensione e la rilevanza. Parliamo in definitiva non solo di numeri, ma soprattutto di persone e di aziende, delle loro storie e del loro rapporto con APRO, di un territorio e dell'importanza del cosiddetto capitale umano per il suo sviluppo.

**«Parliamo in definitiva non solo di numeri,
ma soprattutto di persone e di aziende,
delle loro storie e del loro rapporto con APRO,
di un territorio e dell'importanza
del cosiddetto capitale umano
per il suo sviluppo»**

La dimensione sociale è insita nella natura di APRO e nelle caratteristiche del suo principale asse di programmazione e di finanziamento: il Fondo Sociale Europeo, da cui deriva il Programma Operativo Regionale, che indirizza e regola le attività della formazione professionale. Emblematica in questo senso la definizione di *mission* del FSE: "Migliorare le possibilità di occupazione, rafforzare l'inclusione sociale, lottare contro la povertà, promuovere l'istruzione e la formazione permanente ed elaborare politiche di inclusione attiva globali e sostenibili, e contribuire in tal modo alla coesione economica, sociale e territoriale".

Tutte le attività di APRO si muovono in questa direzione, in stretta coerenza con la programmazione definita a livello comunitario, nazionale e locale e nel solco della tradizione della formazione professionale piemontese, dove la qualificazione professionale e il lavoro sono intesi come prerequisiti di dignità della persona, di cittadinanza e inclusione sociale.

**«La qualificazione professionale e il lavoro
sono intesi come prerequisiti di dignità della persona,
di cittadinanza e inclusione sociale»**





chi siamo

STORIA

**Molte anime,
una sola identità**



Nel 1958 ha inizio l'opera formativa sul territorio. Ad avviarla Monsignor Giovanni Battista Gianolio (1925-2010), cappellano del lavoro presso Ferrero, primo parroco di San Cassiano, attivamente coinvolto nella costruzione della parrocchia e Vicario Generale della Diocesi di Alba. Negli anni '50 Alba sta vivendo il passaggio da realtà agricola-mercatale a polo industriale, con importanti aziende basate sul territorio, tra cui spiccano le realtà di Ferrero e Miroglio. Emerge il bisogno di formare un gran numero di lavoratori, che da contadini diventino operai. In questo momento di slancio della realtà socio-economica albese in cui occorreva essere preparati a interpretare le grandi trasformazioni del mondo del lavoro, le intuizioni di Don Gianolio giocarono un ruolo determinante. Nel 1958 venne quindi fondata l'INAPLI (Istituto Nazionale per l'Addestramento e il Perfezionamento dei Lavoratori dell'Industria), presso i locali della Parrocchia Cristo Re, con i primi corsi di elettronica, meccanica e sartoria. Il rapporto con le imprese e con le realtà sociali del territorio fu sin da subito un tratto identitario e vincente del progetto formativo, che continua fino a giorni nostri; si annoverano infatti numerose storie di riscatto personale e sociale tra gli ex allievi di APRO, molti dei quali sono diventati imprenditori e professionisti di successo.

Molti i cambiamenti negli anni successivi: nel 1963 nasce l'attuale sede di San Cassiano, nel 1972 subentra la gestione diretta da parte della Regione Piemonte, nel 1981 apre i battenti la scuola alberghiera presso i locali del Castello di Barolo. Ma è il 1998 l'anno della svolta che porta all'attuale assetto societario ed organizzativo: a seguito dell'emanazione della Legge Regionale 63 del 1995, il centro diventa una società consortile, la cui compagine sociale comprende i principali attori sociali, istituzionali ed economici del territorio.

Datano invece anni 2000 le ultime trasformazioni dell'agenzia: apre la sede di Canelli in provincia di Asti, che amplia il raggio di azione dell'agenzia alla Vallebelbo, nell'ottica della contiguità economica e culturale dei territori; il centro di formazione espande gradualmente la sua azione a tutte le filiere della formazione professionale, non più quindi solo i giovani, ma anche gli adulti disoccupati e gli occupati; prendono avvio i servizi di orientamento e i servizi al lavoro, e i progetti comunitari di mobilità. Nel 2011, dopo il riassetto proprietario e amministrativo, APRO riparte con rinnovato slancio e vitalità.



chi siamo

VALORI E MISSION

“Motore di sviluppo” è lo slogan che ha accompagnato la fase di rilancio di APRO Formazione degli ultimi anni, con il quale si è voluto sintetizzare la *vision* dell’agenzia, facendo riferimento ad una forza in grado di contribuire a trainare il territorio oltre la crisi, puntando sullo sviluppo del capitale umano e sull’acquisizione di competenze coerenti con le evoluzioni in atto nella società e nel mondo del lavoro. In particolare, l’accento è stato posto sulla rivoluzione digitale, sull’innovazione tecnologica a tutti i livelli, sull’internazionalizzazione e anche sulla rinnovata attenzione e valorizzazione delle tradizioni territoriali, soprattutto per quanto riguarda il comparto agroalimentare e turistico-alberghiero.

«Motore di sviluppo»

L’identità e la *mission* di APRO sono strettamente connesse alla sua lunga storia, alla sua forma societaria e al sistema di politiche europee, nazionali e regionali entro cui opera. APRO è oggi un’agenzia formativa strettamente legata alle radici ed alle vocazioni del territorio, la cui *mission* si concretizza nell’erogazione di servizi formativi, orientativi e per il lavoro, e nei progetti europei e di sviluppo locale caratterizzati da una tensione alla qualità ed all’innovazione, finalizzati a dare risposte concrete ai bisogni di professionalizzazione ed occupazione delle persone e delle imprese. Le sue attività comprendono in particolare: percorsi triennali/quadriennali per la qualifica e il diploma tecnico rivolti ai giovani in obbligo di istruzione e FP, corsi di qualificazione e specializzazione rivolti alle persone disoccupate, corsi di aggiornamento rivolti ai lavoratori delle imprese del territorio.

«Dare risposte concrete ai bisogni di professionalizzazione ed occupazione delle persone e delle imprese»

APRO gestisce inoltre: progetti finalizzati a prevenire e combattere la dispersione scolastica e a favorire il successo formativo dei giovani, progetti di politica attiva del lavoro finalizzati a favorire l’occupabilità e l’occupazione di specifici target di utenza (studenti delle scuole





chi siamo

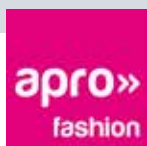
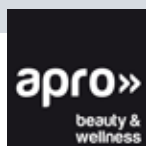
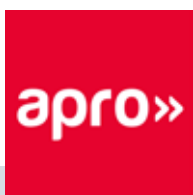
VALORI E MISSION

secondarie di primo e secondo grado, *neet*, disoccupati ed occupati a rischio, persone vittime di violenza e discriminazioni, persone con disabilità, immigrati), attraverso la gestione di attività di orientamento, sostegno all'inserimento lavorativo, tirocini, ricollocazione, ricerca e selezione.

«Prevenire e combattere la dispersione scolastica e favorire il successo formativo dei giovani.»

APRO è anche attiva nell'ambito dei programmi comunitari, con particolare riferimento ai progetti di mobilità e partenariati di innovazione didattica (Erasmus+) e di cooperazione transfrontaliera (Interreg Alcotra). APRO mette anche a disposizione di terzi il suo know-how, ponendosi come interlocutore dei soggetti del territorio nella definizione di proposte progettuali e nella ricerca di finanziamenti per la realizzazione di attività e servizi in ambito *education* e sviluppo locale.

«Mobilità, partenariati, innovazione didattica.»





chi siamo

GOVERNANCE

Governance
e organi sociali

Rappresentazione dello schema di governance di APRO Formazione.





chi siamo

SOCI

ACA alba iniziative ALBA SOFF **ALFA ASSOCIAZIONE** ALBA UFFICIO

ASSOCIAZIONE PERSONALE CFP ASSOCIAZIONE RISTORATORI E ALBERGATORI

B&B automation **BANCA ALPI MARITTIME** **BANCA D'ALBA**

BECPOR BIOCHEMIC SRL **CALCESTRUZZI STROPIANA**

DAVIDE CAMPARI SPA COLDIRETTI CN COLLINE DI LANGA E BAROLO

COMUNE DI ALBA UNIONE MONTANA CONFAGRICOLTURA

CONFAPI **confartigianato** **CONFINDUSTRIA CUNEO** CONSORZIO TURISTICO

DIOCESI DI ALBA **egea** **FERRERO spa**

FTS SPA GAZZETTA D'ALBA MERLO FABRIZIO **miroglia**

MOLLO SRL MONDO **nuova CD** SALUMIFICIO SUBALPINO

SINERGIE SOCIALI **SISTEMI TRE** SERIM SRL



chi siamo

STAKEHOLDER

Gli stakeholder rappresentano gli interlocutori rilevanti, i portatori di interesse verso l'azione di APRO. Si tratta innanzitutto delle persone che beneficiano dei nostri servizi e che lavorano con noi: allievi e corsisti, famiglie, aziende, sindacati, dipendenti e collaboratori, fornitori.

Naturalmente un ruolo di primo piano assume la compagine sociale che definisce il sistema di governance dell'agenzia e che rappresenta le istanze e i bisogni del territorio su cui APRO agisce; citiamo tra questi: il Comune di Alba, Ferrero, Miroglio e diverse PMI del territorio, Banca d'Alba, le più importanti associazioni di categoria della provincia di Cuneo, la Diocesi di Alba.

Infine, APRO risponde del proprio operato a tutte le istituzioni locali e agli enti che a tutti i livelli definiscono le politiche formative e del lavoro e che rappresentano contemporaneamente la committenza di APRO, in particolare: gli organi e i programmi comunitari, il Ministero del Lavoro e delle Politiche Sociali, la Regione Piemonte, la Fondazione CRC.





chi siamo

RETI TERRITORIALI

Le progettualità di APRO Formazione si basa su una rete consolidata di relazioni e partnership territoriali forti, stabili e radicate con i principali soggetti istituzionali, economici e sociali del territorio, fondate su esperienze concrete di collaborazione pluriennali, su rapporti di fiducia e sul comune interesse verso i problemi e i bisogni della cittadinanza. Il lavoro di rete si basa sull'attivazione di un approccio operativo finalizzato all'analisi dei bisogni, dei problemi, delle opportunità e delle risorse dei soggetti della rete e del territorio, alla ricerca di fonti di finanziamento pubbliche e private, alla costruzione di progettualità ispirate al criterio dell'integrazione e della partecipazione, alla gestione condivisa e sinergica di progetti e iniziative. Negli ultimi anni APRO ha promosso, coordinato o sostenuto come partner numerose iniziative di rete territoriale, tra le quali citiamo:

rete scuole albesi La rete progettuale territoriale delle scuole albesi di ogni ordine e grado (negli ultimi anni, APRO è capofila del Progetto della Fondazione CRC di formazione degli insegnanti "Officina Didattica" e partner delle scuole nella gestione dei Progetti PON).

percorso immigrazione Un percorso di analisi dei bisogni, risorse e interventi degli operatori attivi nell'ambito dell'immigrazione (cooperative sociali, associazioni, comuni, CPIA).

rete H Attiva nell'ambito della disabilità di cui APRO è partner.

rete provinciale contrasto alle discriminazioni Rete territoriale provinciale di prevenzione e contrasto delle discriminazioni (LR 5/2016).

obiettivo orientamento Referenza territoriale per l'albese del Progetto "Obiettivo Orientamento" della Regione Piemonte, rivolto agli studenti delle scuole secondarie di primo e secondo grado.

piani di formazione aziendale Piani che coinvolgono le associazioni datoriali provinciali, le imprese del territorio, l'Università del Piemonte Orientale.

politica attiva del lavoro Progetti di politica attiva del lavoro rivolti a giovani "Neet" (Garanzia Giovani), persone disoccupate, persone con handicap e in situazione di svantaggio, in un'ottica di rete con i servizi socio-assistenziali locali.

creazione d'impresa Funzione di networking territoriale in collaborazione con l'Associazione Reseau Entreprendre, per la promozione dell'autoimprenditorialità e la creazione di impresa.

la rete europea di APRO, attiva nell'ambito dei programmi Erasmus+ e Interreg Alcotra, comprende ad oggi 25 partner (scuole, agenzie formative, enti pubblici, enti di accoglienza) in 15 paesi e si amplia di anno in anno grazie a nuove progettualità e collaborazioni.

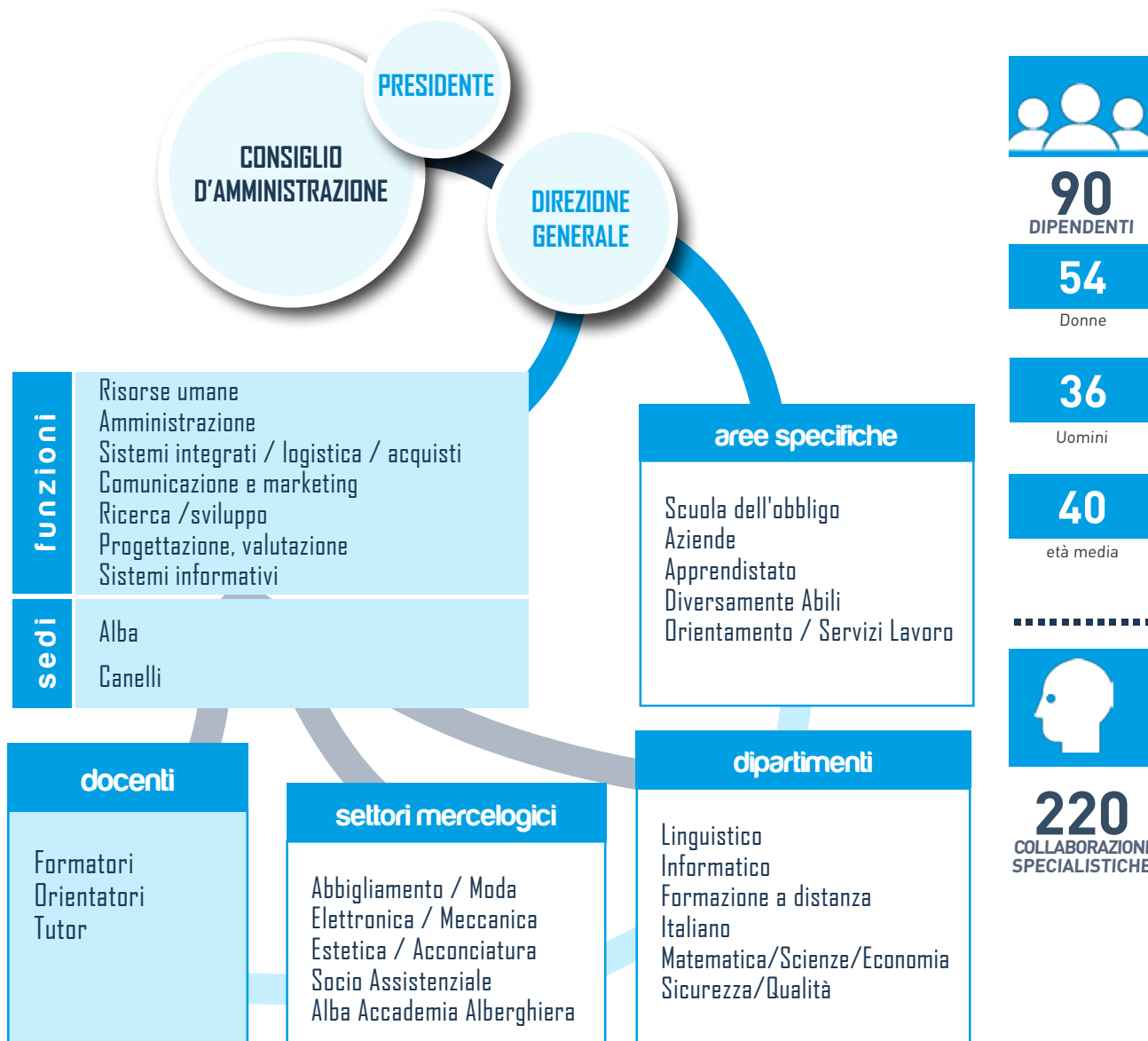


chi siamo

PERSONE

Persone
e organizzazione

Rappresentazione dell'organigramma di APRO formazione e dati sul personale.





chi siamo

VALORE ECONOMICO

Presentiamo di seguito una rappresentazione del valore economico di APRO, articolato per tipologia di servizi, fonti di finanziamento, settori e sedi. APRO è un ente senza fini di lucro, i cui ricavi vengono utilizzati per far fronte alle spese correnti e agli investimenti, è esclusa la distribuzione di utili tra i soci. La produzione di valore economico si traduce nella raccolta di finanziamenti che consentono di portare sul territorio servizi in grado di soddisfare i bisogni formativi di persone e imprese, in coerenza con le finalità, le regole degli enti finanziatori (prevalentemente pubblici) e la mission dell'agenzia.

L'esercizio contabile coincide con l'anno formativo (settembre/agosto), il fatturato degli ultimi anni supera i 6 milioni di euro, in particolare i ricavi del 2016/2017 sono pari a € 6.110.545, con un sostanziale pareggio di bilancio (utile di esercizio pari a € 6.550). Il 65% circa del fatturato è finalizzato all'erogazione di percorsi di qualifica e azioni di orientamento rivolte ai giovani in obbligo di istruzione e FP, circa il 20% dei ricavi è invece indirizzato ad attività formative che coinvolgono i lavoratori e le imprese, circa il 13% delle risorse finanziarie guarda invece a corsi di formazione per l'inserimento lavorativo rivolti a persone disoccupate.

ENTI FINANZIATORI

Fesr
FSE, Fondo Sociale Europeo
Fondi Ministeriali
Fondi Regionali

REGIONE PIEMONTE
FONDI INTEPROFESSIONALI
FONDAZIONI BANCARIE
ALTRI

apro»





chi siamo

VALORE ECONOMICO

FATTURATO E RICAVI PER SETTORI DI ATTIVITÀ

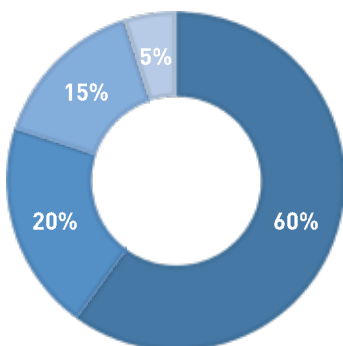
6.110.545 €

Fatturato 2016/2017

2016/2017

60%

Attività rivolta ai giovani



Minori e Giovani in Obbligo di Istruzione e FP ...60%
 Lavoratori ...20%
 Adulti disoccupati ...15%
 Altro... 5%

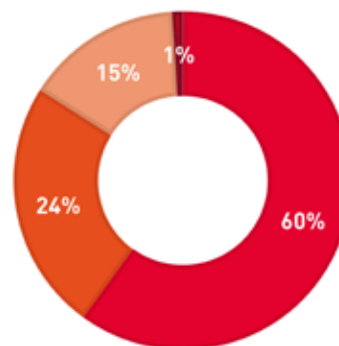
6.500.000 €

Proiezione fatturato 2017/2018

2017/2018
PROIEZIONE

+4%

Attività rivolta ai lavoratori



Minori e Giovani in Obbligo di Istruzione e FP ...60%
 Lavoratori ...24%
 Adulti disoccupati ...15%
 Altro... 1%

ATTIVITÀ PER SEDI.....

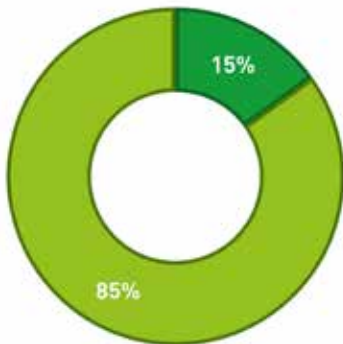
2016/2017

85%

Sede Alba

15%

Sede Canelli



INNOVAZIONE.....

184.000 €

Investimento in innovazione ricerca e sviluppo

«La produzione di valore economico si traduce nella raccolta di finanziamenti che consentono di portare sul territorio servizi in grado di soddisfare i bisogni formativi di persone e imprese»



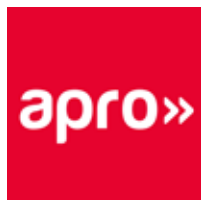
chi siamo

RICONOSCIMENTI

APRO Formazione possiede le principali certificazioni e i principali accreditamenti e autorizzazioni cogenti e/o volontari presenti all'interno dei sistemi in cui agisce, che garantiscono l'impegno della struttura nel rispettare specifici requisiti morali, economici, organizzativi e professionali, in particolare:

CERTIFICAZIONI, ACCREDITAMENTI, AUTORIZZAZIONI.....

- » Certificazione Sistema Qualità ai sensi della Norma UNI EN ISO 9001:2015
- » Accredimento regionale per i servizi formativi, per i servizi orientativi, per i servizi al lavoro
- » Autorizzazione ministeriale per i servizi di ricerca e selezione, ricollocazione
- » Riconoscimento da parte del MIUR per l'erogazione di corsi di formazione rivolti al personale della scuola
- » Iscrizione alla Prima Sezione del Registro Ministeriale degli enti che operano in favore degli immigrati
- » Adozione di un Codice Etico, di un Modello Organizzativo e di un Organismo di Vigilanza e Controllo ai sensi ex D.Lgs 231/2001 (responsabilità amministrativa degli enti)
- » APRO è Test Center AICA - Associazione Italiana per l'informatica ed il Calcolo Automatico
- » APRO è *Preparation Centre for CAMBRIDGE exams*
- » Presenza di personale specificatamente formato dalla Regione Piemonte, in possesso di competenze ed esperienze professionali nell'ambito delle pari opportunità e in possesso di competenze ed esperienze professionali per la certificazione delle competenze acquisite in ambito formale, informale e non formale.



ACCREDITAMENTO REGIONE PIEMONTE	
FORMAZIONE	
Sedi di Alba	n°1391/001 - n°007/001
Sede di Canelli	n°007/004
ORIENTAMENTO	
Sedi di Alba	n°1392/001 - n°332/001
Sede di Canelli	n°332/004
SERVIZI AL LAVORO	
Sedi di Alba e Canelli	n°0024/F2



chi siamo

SEDI

**Sedi
e laboratori**

Le sedi offrono diversi laboratori tecnologici e spazi di apprendimento *learning by doing*.



APRO Formazione
Alba



ALBA ACCADEMIA
ALBERGHIERA



APRO Formazione
Canelli



21 laboratori

5 aule digitali
6 aule informatiche
1 laboratorio di automazione
1 laboratorio di saldatura
1 laboratorio CN
3 laboratori elettrici
1 laboratorio di elettronica e elettropneumatica
3 officine per fresatura, tornitura, aggiustaggio

262 postazioni

25 postazioni di aggiustaggio
24 postazioni per impianti elettrici civili
24 postazioni per impianti elettrici industriali
20 postazioni polivalenti per impianti elettrici
24 postazioni per impianti elettropneumatici
17 postazioni PLC Siemens
128 postazioni informatiche

ATTREZZATURE.....

2 robot Fanuc
26 torni (di cui 2 a CN)
14 frese (di cui 2 a CN)
58 workstation grafiche
70 pc



2 laboratori

1 laboratorio per la modellistica CAD
1 laboratorio di confezione sartoriale

18 postazioni

18 postazioni per la grafica digitale
18 postazioni cucito

ATTREZZATURE.....

1 stampante tessile digitale
1 ricamatrice
12 macchinari per rifiniture
e lavorazione pelle



3 laboratori

2 laboratori di acconciatura
1 laboratorio di estetica

60 postazioni

60 postazioni di lavoro



3 laboratori

2 cucine professionali
1 laboratorio di pasticceria

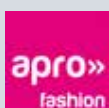
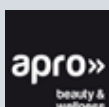
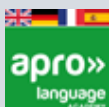
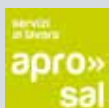
1 ristorante

2 sale ristorante
1 bar didattico



2 spazi dedicati

1 sala apprendimenti lingue
1 biblioteca in inglese



cosa facciamo



crescere
migliorarsi
U N I R E
accompagnare



Quattro azioni per raccontare l'impatto di APRO sul territorio

Quattro verbi che modellano l'operato di APRO e danno consistenza al suo impatto sociale.

Quattro processi che disegnano l'orizzonte di senso in cui desideriamo continuare a muoverci nei prossimi anni.



verso il futuro



innovare

Il processo che guida percorsi, progetti, azioni verso il futuro

L'azione che condividiamo con collaboratori e partner a livello locale e nazionale.



cosa facciamo

CRESCERE

APRO
per i giovani

I giovani sono la *mission* fondativa di APRO e a loro ancora oggi è rivolta in modo primario la nostra attenzione. I giovani sono il futuro, l'energia che crea innovazione e, nella nostra società in costante calo demografico, una risorsa sempre più scarsa e preziosa. I giovani sono però anche il migliore bersaglio della disoccupazione, come testimonia il fenomeno "neet" e, in alcuni casi, portatori di problematiche legate alla difficoltà di crescere (bullismo, demotivazione, fragilità psicologiche, ecc.).

Grazie al lavoro di APRO, quest'anno sono arrivati sul territorio quasi 4 mln di euro (circa il 65% del nostro fatturato) per attività di formazione e orientamento rivolte proprio a questo target. Si tratta prioritariamente di corsi di formazione triennali finalizzati al conseguimento della Qualifica e, in alcuni casi attraverso un successivo quarto anno, al Diploma di Tecnico (Obbligo di Istruzione e Formazione Professionale).

I profili professionali attualmente sono i seguenti:

- » OPERATORE ELETTRICO - Elettricista, Programmatore e Manutentore Sistemi di Automazione Industriale
- » OPERATORE MECCANICO - Conduttore di Macchine Utensili a Controllo Numerico
- » OPERATORE DELL'ABBIGLIAMENTO - Disegno e confezione di capi e accessori
- » OPERATORE DEL BENESSERE - Acconciatore
- » OPERATORE DEL BENESSERE - Estetica
- » OPERATORE DELLA RISTORAZIONE - Cuoco
- » OPERATORE DELLA RISTORAZIONE - Cameriere, Maître, Barista

- » Tecnico dell'acconciatura
- » Tecnico dei servizi di sala e bar
- » Tecnico per l'automazione industriale

I corsi si basano sulla didattica laboratoriale e sull'utilizzo di attrezzature professionali, prevedono una componente significativa di formazione in azienda (dalle 300 alle 800 ore) e adottano la metodologia dell'alternanza e dell'impresa formativa simulata, cioè l'integrazione del processo formativo tra scuola e impresa. All'interno dei corsi trovano spazio prioritario





cosa facciamo

CRESCERE

quindi le esercitazioni pratiche, i progetti di apprendimento basati su compiti reali in collaborazione con le aziende del territorio, stage, laboratori e progetti su temi legati alle tematiche della cittadinanza attiva e in generale dell'educazione, realizzati in collaborazione le istituzioni e i soggetti del terzo settore del territorio: bullismo e cyberbullismo, interculturalità, tutela dell'ambiente, ecc. L'impatto di queste attività assume una portata significativa per il territorio, citiamo di seguito alcuni dati utili ad inquadrarne la dimensione e i risultati nell'ultimo anno formativo.

«Entrare da protagonisti nel mondo del lavoro»

ISCRITTI.....

531
STUDENTI

iscritti ai corsi triennali e ai corsi di specializzazione

93%

Porta a termine positivamente i corsi conseguendo il titolo

27%

Ragazzi stranieri iscritti ai corsi

LAVORO

750
ORE PER ANNO

moduli di orientamento, supporto agli stage aziendali, ricerca attiva di lavoro

CIRCA **40%**

qualificati in APRO che risultano occupati a 18 mesi dalla conclusione del corso.*

24%

media regionale di occupazione al termine dei percorsi professionali

* Il 38% di essi risulta occupato a 18 mesi dalla conclusione del corso, a fronte di una media regionale del 24% (Dati IRES 2018); il dato non tiene conto delle forme contrattuali atipiche, del lavoro autonomo e, ovviamente, del lavoro irregolare (purtroppo ancora presente in particolare in alcuni settori); vi è poi una quota di ragazzi (attualmente non censiti) che non intendono inserirsi immediatamente nel mercato del lavoro e proseguono gli studi nella scuola di stato.

SODDISFAZIONE

73%

valore medio della soddisfazione degli allievi.



cosa facciamo

CRESCERE

Le attività formative sono accompagnate da colloqui e moduli di orientamento di gruppo condotti da operatori con competenze psicologiche ed educative specifiche. Le finalità sono l'accoglienza e l'inserimento consapevole dei giovani nell'esperienza formativa, il rinforzo della motivazione e dell'impegno, la conoscenza delle proprie attitudini, interessi e del mercato del lavoro, il supporto alla fase di stage in azienda, nella ricerca attiva del lavoro e per l'inserimento lavorativo, per un totale di 750 ore erogate.

Le attività rivolte ai giovani prevedono anche una quota significativa di azioni di orientamento rivolte agli studenti delle scuole secondarie di primo e secondo grado (medie e superiori) di tutto il territorio albese. Si tratta di interventi finalizzati a sostenere le scelte scolastiche e lavorative dei giovani, prevenire la dispersione scolastica e promuovere il successo formativo, quali: colloqui e moduli di gruppo di educazione alla scelta, seminari e laboratori di conoscenza del mercato del lavoro, delle professioni, definizione di un progetto professionale individuale e sperimentazione delle tecniche di ricerca attiva del lavoro.

LAVORO IN RETE CON LE SCUOLE ALBESI (PROGETTO REGIONALE)

1.000

ALLIEVI SCUOLE SECONDARIE DI PRIMO GRADO

800

ALLIEVI SCUOLE SECONDARIE DI SECONDO GRADO

Infine, APRO agisce anche nell'ambito dell'Apprendistato, operando in stretto rapporto con le imprese del territorio, sia per l'Apprendistato professionalizzante che per l'Apprendistato per la Qualifica e il Diploma di Tecnico (sistema duale). L'apprendistato rappresenta il principale strumento per l'introduzione a pieno regime del sistema duale nel panorama educativo italiano, che evidenzia un notevole ritardo rispetto ad altri paesi avanzati a livello comunitario. Il programma formativo segue le indicazioni regionali e verte sulle tematiche della sicurezza, dell'organizzazione del lavoro, dell'informatica, della cittadinanza, del diritto del lavoro e della comunicazione.

APPRENDISTATO.....

313

APPRENDISTI FORMATI

200

OLTRE
AZIENDE CONVOLTE

80%

percentuale media di gradimento
di allievi e referenti aziendali





cosa facciamo

MIGLIORARSI

Formazione,
competenza e impresa



L'innovazione, e in particolare la digitalizzazione, rappresenta oggi la principale chiave per la competitività e lo sviluppo di un'impresa e del sistema economico di un territorio.

Insieme all'internazionalizzazione, essa rappresenta il fulcro di ogni progetto imprenditoriale che intenda guardare al futuro attraverso le chiavi della modernità, della sostenibilità e del successo. Numerose ricerche dimostrano come l'innovazione viaggi di pari passo con gli investimenti in tecnologia e capitale umano, evidenziando lo stretto legame tra l'acquisizione di competenze da parte dei lavoratori e la capacità di un'impresa di sfruttare le nuove tecnologie producendo innovazione di prodotto e di processo.

**«Supportare le imprese e gli individui,
formando le competenze necessarie
per affrontare le sfide dell'innovazione digitale»**

Le sempre più rapide trasformazioni che attraversano il mondo del lavoro e il prolungarsi dell'età attiva della popolazione determinano quindi la necessità, per un numero sempre crescente di persone, di formarsi, riqualificarsi, aggiornare le proprie conoscenze e competenze lungo tutto l'arco della vita. L'apprendimento non si conclude più con la fine degli studi scolastici, e quindi in età giovanile, ma prosegue in età adulta sotto diverse forme e con diversi scopi: personali, sociali, professionali. Questo fenomeno va sotto il nome di Formazione Continua (ad iniziativa aziendale), Lifelong Learning o Apprendimento Permanente (ad iniziativa individuale). La formazione tocca sia le dimensioni della riqualificazione e dell'aggiornamento professionale che il bisogno di imparare, acquisire nuove capacità in relazione alla vita personale e sociale, nei più svariati ambiti (cultura, hobby, volontariato, ecc.). Parliamo quindi di competenze tecnico-professionali in tutti i comparti della produzione e dei servizi, di abilità relazionali e organizzative (comunicazione, team building, problem-solving, ecc.).

In questo quadro, la mission di APRO è supportare le imprese e gli individui, in particolare formando le competenze necessarie per affrontare le sfide dell'innovazione digitale, che



cosa facciamo

MIGLIORARSI

possiamo sintetizzare con il termine “Impresa 4.0”. In tal senso APRO è in grado di offrire un servizio completo: analisi dei bisogni di competenza, progettazione delle attività formative, individuazione canali di finanziamento pubblici/privati e presentazione delle domande, gestione didattica, organizzativa, amministrativa e finanziaria dei corsi. In particolare vengono utilizzate le iniziative regionali nell’ambito del POR FSE e i Fondi Interprofessionali (Fondimpresa, Fonder, Forte, Foncoop). Grazie al nostro lavoro le imprese e i singoli individui possono contare su un servizio formativo di qualità a costi contenuti o –nella maggior parte dei casi- a costo zero!

Le attività formative coprono tutte le principali aree tematiche di interesse aziendale, in particolare nell’ambito dell’automazione industriale, dei linguaggi di programmazione e nella gestione data base, del web/social media marketing, dello sviluppo delle competenze digitali in tutti i processi aziendali. Numerose iniziative formative vengono svolte anche nel campo delle tecniche di vendita, dell’amministrazione, delle lingue straniere, della qualità, della sostenibilità ambientale, della sicurezza sul lavoro, della comunicazione e della gestione risorse umane. In termini di impatto sul territorio:

NELL'ANNO FORMATIVO 2016/2017.....

CIRCA **2.000**

PERSONE

COINVOLTE IN PERCORSI DI FORMAZIONE
CONTINUA E PERMANENTE

500

IMPRESE

fruiscono dei nostri servizi
e/o collaborano a vario titolo con APRO
corsi, stage, servizi al lavoro per la ricerca
e selezione del personale e tirocini.

CIRCA **4000**

IMPRESE IN CONTATTO CON APRO

con iniziative di comunicazione
e promozione delle nostre attività.

1,2 Mln €

per attività sul territorio destinati ad attività di formazione continua e permanente rivolta ad imprese e singoli individui

20%

del fatturato totale di APRO





cosa facciamo

UNIRE

Da APRO
all'Europa



APRO Formazione rende sempre più solido il ponte che lega l'Unione Europea al nostro territorio, facendo diventare gli altri paesi europei parte della quotidianità di studenti, giovani, insegnanti e aziende di Langhe, Roero e Monferrato. Grazie ai suoi progetti (finanziati principalmente da Erasmus+, Fondo Sociale Europeo, Fondo Interreg ALCOTRA, Regione Piemonte):

i ragazzi di apro beneficiano di corsi di formazione pratica in altri Paesi europei, a fianco dei loro coetanei stranieri

i ragazzi di apro e, oltre a questi, anche gli allievi degli altri istituti professionali del territorio che, attraverso APRO, partecipano a questi progetti, svolgono uno stage all'estero di 30 giorni, senza oneri di spesa a carico delle famiglie, utile a farli crescere da un punto di vista professionale e personale.

i giovani disoccupati o inoccupati, tra i 18 e i 35 anni, svolgono all'estero un tirocinio di lunga durata (16 settimane), fondamentale per migliorare le opportunità di trovare un lavoro stabile (in Italia o all'estero)

i docenti di apro aggiornano le proprie competenze in quei Paesi in cui la Formazione Professionale raggiunge livelli di eccellenza. Sono coinvolti anche i docenti delle o scuole professionali che beneficiano dei progetti di APRO.

le aziende trovano personale sempre più qualificato e formato in una dimensione europea.



cosa facciamo

UNIRE

dal 2008.....

1.300

ESPERIENZE ALL'ESTERO

DI CUI.....

1.120



Ragazzi

180



Docenti

nell'ultimo anno
formativo.....

15

PAESI EUROPEI COINVOLTI

Belgio, Croazia, Danimarca, Francia,
Germania, Grecia, Lettonia, Lituania,
Malta, Paesi Bassi, Polonia, Regno Unito,
Slovenia, Spagna, Svezia



30

GIOVANI DISOCCUPATI
O INOCCUPATI

hanno svolto un **tirocinio** all'estero

480

Settimane
di tirocinio all'estero
erogate in totale

16

Settimane
di tirocinio all'estero
erogate per ciascun utente

STAGE

100

STUDENTI

hanno svolto uno **stage** all'estero

87,5%

Ha ottenuto un giudizio di almeno 3 su 5
nelle griglie di valutazione ECVET per le
competenze professionali acquisite.

39%

Ha migliorato di almeno un livello QCER le
proprie competenze linguistiche in inglese,
francese o spagnolo

INNOVAZIONE DIDATTICA

62

DOCENTI

sono stati coinvolti in 5 diversi progetti
di **innovazione didattica**



cosa facciamo

ACCOMPAGNARE

APRO
e il lavoro

Sostenere l'inserimento lavorativo delle persone in cerca di occupazione e favorire l'incontro tra domanda e offerta di lavoro, sono tra gli elementi costitutivi della *mission* di APRO sin dalle sue origini.

Nella lunga fase di crisi economica, così come in questa fase di ripresa, APRO ha giocato un ruolo significativo offrendo servizi per il lavoro e corsi di formazione finalizzati all'occupazione, finanziati prevalentemente dal POR FSE della Regione Piemonte e quindi a costo zero per i partecipanti. Le attività formative coprono i comparti produttivi strategici per il territorio: automazione industriale, agroalimentare, turistico-alberghiero, servizi socio-assistenziali. Si tratta di corsi mirati ad una qualificazione di base o alla specializzazione di persone disoccupate, ponendo particolare attenzione alla formazione delle competenze tecniche maggiormente richieste dalle imprese in relazione ai fattori tecnologici di "Industria 4.0", registrando un *mismatch* tra domanda e offerta di professionalità in questo ambito sul territorio.

I Servizi al Lavoro sono finalizzati a sostenere le persone disoccupate nella ricerca di un impiego e le imprese nella ricerca di personale. Si tratta di attività e progetti ad hoc, dedicati a varie tipologie di utenti:

» **giovani (neet)**

» **adulti disoccupati**

» **persone vulnerabili portatrici di diverse forme di svantaggio**





cosa facciamo

ACCOMPAGNARE

Vengono erogati servizi di:

» **informazione e accoglienza**

» **reclutamento e selezione del personale**, ricollocazione professionale, consulenza aziendale in materia di inserimenti lavorativi (modalità, sgravi, incentivi, ecc.)

» **consulenza orientativa**: analisi delle proprie capacità, attitudini e interessi professionali, definizione di un progetto e di un piano di azione individuale

» **bilancio di competenze** e Reconnaissance des Acquis

» **supporto nella ricerca attiva del lavoro**: redazione del Curriculum Vitae, selezione delle fonti informative, conoscenza del processo di selezione aziendale, preparazione al colloquio di lavoro, ecc.

NEL 2016/2017.....**formazione**

187

DISOCCUPATI ISCRITTI A CORSI
DI RIQUALIFICA
O DI SPECIALIZZAZIONE
FINALIZZATI ALL'INSERIMENTO LAVORATIVO

80%

Partecipanti che hanno concluso positivamente il corso ottenendo il titolo previsto

55%

Partecipanti occupati a 18 mesi dal termine delle attività formative, a fronte di una media regionale inferiore al 40% (Dati IRES 2018)*

«Formarsi, orientarsi
...e trovare lavoro»

** Il 38% di essi risulta occupato a 18 mesi dalla conclusione del corso, a fronte di una media regionale del 24% (Dati IRES 2018); il dato non tiene conto delle forme contrattuali atipiche, del lavoro autonomo e, ovviamente, del lavoro irregolare (purtroppo ancora presente in particolare in alcuni settori); vi è poi una quota di persone (attualmente non censiti) che non intendono inserirsi immediatamente nel mercato del lavoro e proseguono gli studi nella scuola di stato.*





cosa facciamo

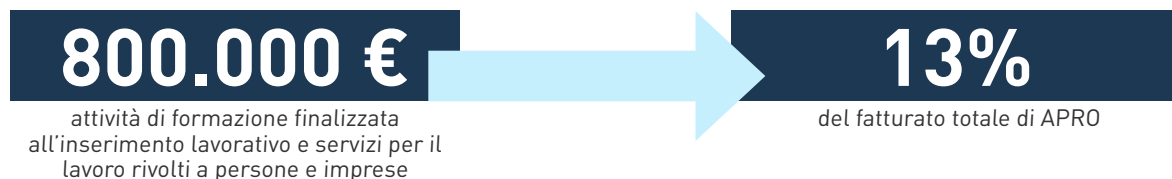
ACCOMPAGNARE



NEL 2016/2017.....**Servizi al Lavoro**



Grazie al lavoro di APRO, quest'anno sono arrivati sul territorio circa 800.000 € (quasi il 13% del nostro fatturato) per attività di formazione finalizzata all'inserimento lavorativo e servizi per il lavoro rivolti a persone e imprese.





verso il futuro

INNOVARE

Costruire
il futuro

Guardare al futuro, seguire con attenzione i cambiamenti in atto a livello socio-economico, innovare costantemente processi e servizi erogati: questo riteniamo debba essere l'atteggiamento di un'agenzia che opera per l'inclusione sociale e lo sviluppo economico del territorio. APRO agisce proprio in quest'ottica, stimolata dal lavoro quotidiano con i giovani, i disoccupati e le imprese, sostenuta dal continuativo lavoro di rete con i principali soggetti economici ed istituzionali locali.

«Innovare costantemente processi e servizi»

L'attenzione all'innovazione ha portato APRO negli ultimi anni ad aggiornare costantemente il piano dell'offerta formativa - dando sempre maggiore spazio alle dimensioni della digitalizzazione in chiave "web 2.0", "Impresa 4.0" e all'internazionalizzazione - al rinnovamento dei laboratori didattici (automazione/robotica, controllo numerico, fashion, grafica digitale, multimediale/lingue). Anche la dimensione della comunicazione ha subito profonde trasformazioni, attraverso la ridefinizione del logo, la creazione di un brand per ogni settore aziendale, la completa revisione del sito web e l'introduzione dell'e-commerce, la presenza sui social media.

APRO si pone oggi quale "hub territoriale" per lo sviluppo di innovazione all'interno dei propri settori di intervento, promuovendo l'integrazione e la contaminazione tra soggetti, progettualità e ambiti contigui. Ci riferiamo in particolare all'interazione ed alla sinergia tra formazione, servizi al lavoro, orientamento, sostegno all'autoimprenditorialità, ricerca e innovazione tecnologica, social innovation, protagonismo giovanile e cittadinanza attiva.

«Un "hub territoriale" per lo sviluppo di innovazione
all'interno dei propri settori di intervento,
promuovendo l'integrazione e la contaminazione tra soggetti»





verso il futuro

INNOVARE

Allo sviluppo ed all'innovazione in APRO contribuiscono i molti collaboratori e consulenti esterni che apportano prezioso know-how e competenze specifiche al passo con le evoluzioni del sistema produttivo, consentendo proficue contaminazioni professionali e culturali. Numerose e articolate sono anche le partnership con soggetti attivi nel campo della ricerca e dello sviluppo locale, tra i quali citiamo:

- » **H-Farm - Incubatore e acceleratore di imprese digitali**
- » **Torino Wireless - Polo di innovazione ICT regionale**
- » **Università del Piemonte Orientale A. Avogadro**
- » **Reseau Entreprendre Piemonte**

Crediamo che l'innovazione, soprattutto in ambito sociale, passi dalla relazione, dall'ascolto, dalla cooperazione e dalla contaminazione tra persone, imprese, istituzioni. La dimensione tecnologica e in particolare la digitalizzazione rappresenta oggi uno strumento potente nelle nostre mani per comunicare, produrre e gestire con maggiore efficienza e migliori performance. Vi sono però anche alcuni rischi che accompagnano la cosiddetta rivoluzione digitale, di cui un'agenzia che agisce in chiave educativa deve tenere conto, pensando all'innovazione come all'evoluzione della capacità di progredire mettendo sempre al centro l'uomo e i suoi bisogni.

**«Crediamo che l'innovazione,
soprattutto in ambito sociale,
passi dalla relazione, dall'ascolto, dalla cooperazione
e dalla contaminazione tra persone, imprese, istituzioni.»**



come si impara

DIDATTICA

Metodi e strumenti
innovativi

La didattica in APRO si basa su alcuni principi e modelli metodologici che guidano e orientano le nostre azioni formative, in coerenza con le evoluzioni e le tendenze in atto nella comunità scientifica di riferimento, le indicazioni comunitarie, ministeriali e regionali.

Le nostre parole chiave sono:

COMPETENZA lavoro **persona**
passione **IMPEGNO** **creatività**
tecnologia digitale **MANUALITÀ ARTIGIANALE**
didattica laboratoriale **ALTERNANZA E DUALE**
WORK-BASED LEARNING **DIGITAL LEARNING**

Molteplici sono le sfide quotidiane che ci troviamo ad affrontare:

Mettere al centro i bisogni e le aspettative delle persone e delle imprese, creando le condizioni per un apprendimento efficace, stimolante e attivo.

Guardare alla crescita personale, culturale, sociale e, contemporaneamente, alla possibilità di inserimento lavorativo.

Sviluppare competenze tecnico-professionali e capacità di relazione, comunicazione, comportamenti individuali e sociali nell'ottica della promozione della cittadinanza attiva, della sostenibilità ambientale e delle pari opportunità.

Non pensarsi come un'isola, ma come un ponte in grado di connettere gli attori del territorio e **mettere al centro l'apprendimento e il lavoro** come strumenti e requisiti di cittadinanza e inclusione sociale.

Fare parte e **farsi promotori di una comunità educante**, attenta ai giovani e al futuro del nostro territorio.

Il lavoro come luogo di apprendimento per i giovani e per gli stessi lavoratori, il lavoro come scoperta e accompagnamento delle potenzialità e delle risorse dei giovani, il superamento





come si impara

DIDATTICA

degli steccati e dei pregiudizi che caratterizzano spesso il rapporto tra il mondo della scuola e il mondo del lavoro.

Integrazione è quindi la parola chiave, la vera sfida dell'alternanza e del modello duale, che deve tradursi in collaborazioni concrete, comunicazione, corresponsabilità e disponibilità, fiducia, superamento di approcci burocratici, formalistici e "cartacei". Inventare spazi e strumenti, occasioni e progetti per coinvolgere i giovani, renderli attivi e protagonisti, sia a scuola che sul lavoro, non solo simulazioni e giochi, ma anche commesse e compiti reali. Solo provando in prima persona il peso dell'impegno e della responsabilità, si può sperimentare la soddisfazione e la gratificazione di avercela fatta.

**«Coinvolgere i giovani, renderli attivi e protagonisti,
sia a scuola che sul lavoro, non solo con simulazioni e giochi,
ma con commesse e compiti reali»**

Gli strumenti e le metodologie che utilizziamo sono la formazione in impresa/on the job (stage), l'Impresa Formativa Simulata, il *Learning by Doing* e le esercitazioni pratiche, la didattica per progetti e la didattica laboratoriale, mediante la disponibilità di locali, attrezzature, tecnologie e risorse umane di qualità presenti presso le sedi di APRO Formazione. Amiamo far sperimentare direttamente sul campo, in azienda o in laboratorio, coinvolgere gli allievi in progetti concreti, stimolare la curiosità, che si parli di un impianto di automazione o di un catering, di aprire un salone di acconciatura simulato aperto ai dipendenti, di gestire una commessa per l'ideazione di accessori moda o di progettare un impianto di domotica per un'azienda vera. Comprendere, imparare, sperimentare che per fare un buon lavoro servono contemporaneamente competenze diverse, sia teoriche che pratiche, nell'ottica dell'interdisciplinarietà. Per preparare un buffet bisogna conoscere ed applicare i principi e le norme di sicurezza alimentare, essere creativi ma anche applicare scrupolosamente i concetti e le tecniche della trasformazione alimentare.



come si comunica

MEDIA E SOCIAL

I corsi e i percorsi di APRO Formazione sono opportunità e come tali meritano di essere comunicate al meglio ai potenziali destinatari e al territorio in generale. Per questo motivo nell'ultimo anno formativo la mission della comunicazione di APRO Formazione è stata quella di raggiungere quante più persone possibile e presentare le opportunità formative non solo attraverso i canali di comunicazione tradizionali (carta stampata, radio, affissioni etc.) , ma anche consolidando la presenza sul web e sui social media.

1+12

UN SITO ISTITUZIONALE
+ 12 SITI DEDICATI A SETTORI
E AREE SPECIFICHE

230

CORSI NEL CATALOGO
2017/2018

7

CANALI SOCIAL MEDIA

web: www.aproformazione.it, il portale di aproformazione, cui si affianca il sito dedicato albaaccademia.it

catalogo corsi online: dal sito www.aproformazione.it alla voce di menù CATALOGO CORSI, è raggiungibile un catalogo con cui interagire per trovare il corso più adatto alle esigenze di ognuno. Diversi i criteri di ricerca a disposizione: durata, titolo rilasciato, prezzo, settore di riferimento oppure un semplice motore di ricerca per non sbagliare.

social media: Facebook, Instagram, Twitter, LinkedIn, Google+, Youtube, Whatsapp.



86.155

ACCESSI AL SITO ISTITUZIONALE
NELL'ULTIMO ANNO

16.600

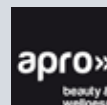
FOLLOWER FACEBOOK

6.580

FOLLOWER ALTRI SOCIAL

3.900

ISCRITTI ALLA NEWSLETTER





APRO per l'ambiente

GREEN APRO



APRO è attenta alla sostenibilità ambientale, sia in ottica educativa sia in relazione alla gestione delle proprie strutture.

In tutti i corsi è presente un modulo formativo sulle tematiche della sostenibilità, in cui agli allievi vengono presentati il risparmio energetico, le energie rinnovabili, la raccolta differenziata e il riuso, la gestione dei rifiuti industriali e la mobilità sostenibile, con particolare attenzione alle buone prassi, all'importanza dell'adozione di comportamenti individuali virtuosi in ambito sociale e professionale.

APRO è partner di un progetto europeo sulle tematiche della sostenibilità ("Click"), nell'ambito del Programma Erasmus+, in partnership con la Cooperativa Erica di Alba.

La sede di Alba dispone inoltre di un'area ecologica per la raccolta differenziata, all'interno dei locali e delle aule di tutte le sedi sono presenti raccoglitori per la carta, la plastica e il vetro.

Tutti gli ambienti di APRO sono illuminati con luci a Led. Nella sede di Alba è stato implementato un nuovo impianto di riscaldamento e produzione di acqua calda con caldaia a condensazione e pannelli solari. Sono inoltre stati sostituiti tutti i serramenti esterni della struttura di corso Barolo.

APRO ha da tempo avviato un percorso di digitalizzazione e dematerializzazione del sistema documentale, che consente di ridurre drasticamente la produzione cartacea, mediante l'implementazione di un software di process management.

NELL'ULTIMO ANNO FORMATIVO.....

295
ORE

dedicate a tematiche legate allo sviluppo sostenibile



APRO per le pari opportunità

EQUAL APRO

APRO è attenta alle Pari Opportunità, sia in ottica educativa, cioè nei confronti delle persone che frequentano i nostri corsi, sia in relazione alla gestione del personale. In tutti i corsi è presente un modulo formativo sulle tematiche delle pari opportunità, dove si affrontano i temi legati alle discriminazioni e agli stereotipi culturali basati sul genere, la religione, l'etnia, l'orientamento sessuale, l'età e la disabilità.

Particolare attenzione è rivolta alla conciliazione tempi di vita/di lavoro e al lavoro di cura, ai congedi parentali, alle dinamiche segreganti nel mercato del lavoro, alle tematiche del bullismo e dell'omofobia, ai valori della diversità, dell'accoglienza, della tolleranza e dell'integrazione multiculturale. Gli allievi possono conoscere le buone prassi e i servizi/progetti sociali ed istituzionali attivi su questi temi, comprendere l'importanza di assumere comportamenti individuali virtuosi in ambito sociale e professionale.

«Conoscere le buone prassi e comprendere l'importanza di assumere comportamenti individuali virtuosi in ambito sociale e professionale»

In APRO sono presenti esperti di Parità in ambito educativo – formativo e servizi per il lavoro e alcune referenti di parità. I formatori del settore disabili e il personale dei Servizi al Lavoro partecipano costantemente a corsi, convegni e seminari di aggiornamento. Queste figure curano costantemente la sensibilizzazione degli allievi/e e del personale APRO, svolgono docenze sul tema all'interno dei corsi. APRO è candidata a diventare Punto Informativo della rete territoriale delle province di Cuneo ed Asti di prevenzione e contrasto delle discriminazioni di cui alla Legge Regionale n° 5/2016.

Gli allievi dei percorsi dell'obbligo di istruzione e formazione professionale hanno partecipato ai progetti della Consulta delle Pari Opportunità del Comune di Alba.





APRO per le pari opportunità

EQUAL APRO



APRO ha inoltre partecipato alla progettazione e realizzazione del progetto STEM “D’estate m’imballo”, finanziato dal Dipartimento per le Pari Opportunità della Presidenza del Consiglio dei Ministri, finalizzato ad avvicinare e appassionare le ragazze agli studi e le professioni tecnico-scientifiche.

APRO gestisce da anni percorsi formativi rivolti alle persone con disabilità, finalizzati alla professionalizzazione all’inserimento lavorativo, denominati “Formazione al Lavoro”.

APRO ha inoltre partecipato, insieme ad altre agenzie formative, del lavoro ed ai centri per l’impiego del territorio, a diversi progetti di politica attiva del lavoro, finanziati dalla Regione Piemonte e finalizzati all’inclusione lavorativa delle persone con disabilità, a rischio o vittime di discriminazione, violenza, grave sfruttamento e tratta, per il reinserimento al lavoro di donne giovani e adulte. All’interno di tali iniziative sono state sperimentate modalità di orientamento e sostegno all’inserimento lavorativo tarate su questi specifici target.

NELL'ULTIMO ANNO FORMATIVO.....

120
ORE

Percorsi dedicati alle pari opportunità

**3 ESPERTE
DI PARITÀ**

Hanno frequentato i moduli del corso regionale e conseguito il titolo di “Esperta di Parità in ambito educativo – formativo e servizi per il lavoro”.

AD ESSE SI
AGGIUNGONO

I referenti di parità

i formatori del settore disabili

il personale dei Servizi al Lavoro

Essi partecipano a corsi, convegni e seminari di aggiornamento relativi alle varie tematiche delle pari opportunità.



Sede Mons. G.B. GIANOLIO ALBA: Strada Castelgherlone, 2/A - 12051 **Alba** (CN)
Tel. 0173.28.49.22 - informa@aproformazione.it

Sede di Canelli: Via dei Prati, 16 - 14053 **Canelli** (AT)
Tel. 0141.83.22.76 - so.canelli@aproformazione.it

www.aproformazione.it

